

布鲁管道系统

***BLAUFAST***



## 01 - 品牌

博乐集团创立于德国的巴伐利亚州，总部位于慕尼黑，是欧洲知名通风设备供应商、品牌商、制造商、系统解决方案服务商，是家用通风产品的全球知名制造商之一。基于“改善室内环境来更好地提高生活品质”的发展使命，博乐不断致力于提升空气品质的科技研发。

2014年德国博乐进入中国，成立博乐中国分部，旨在解决中国用户自在呼吸的难题，通过为每一位用户提供真正恒氧、恒温、绿色、健康的舒适环境，让其尽享呼吸之美。目前，博乐已经建立线上线下销售网络体系，为全国消费者提供更及时的优质服务。



**BLAUFAST**

BLACK  ORCHID™



FLESH AIR  
BLAUFAST

# PRODUCTION BASE



## 02 - 基地

N01 - 匈牙利, 塔塔  
HUNGARY, TATA

N02 - 德国, 特里尔  
GERMANY, TRIER

N03 - 德国, 慕尼黑  
GERMANY, MUNICH

N04 - 乌克兰, 基辅  
UKRAINE, KIEV

N05 - 波兰, 弗罗茨瓦夫  
POLAND, WROCLAW

N06 - 波兰, 波兹南  
POLAND, POZNAN

N07 - 俄罗斯, 莫斯科  
RUSSIA, MOSCOW

N08 - 中国, 苏州  
CHINA, SUZHOU

8 MAJOR PRODUCTION BASES  
IN THE COUNTRY

# BASE

SYSTEM

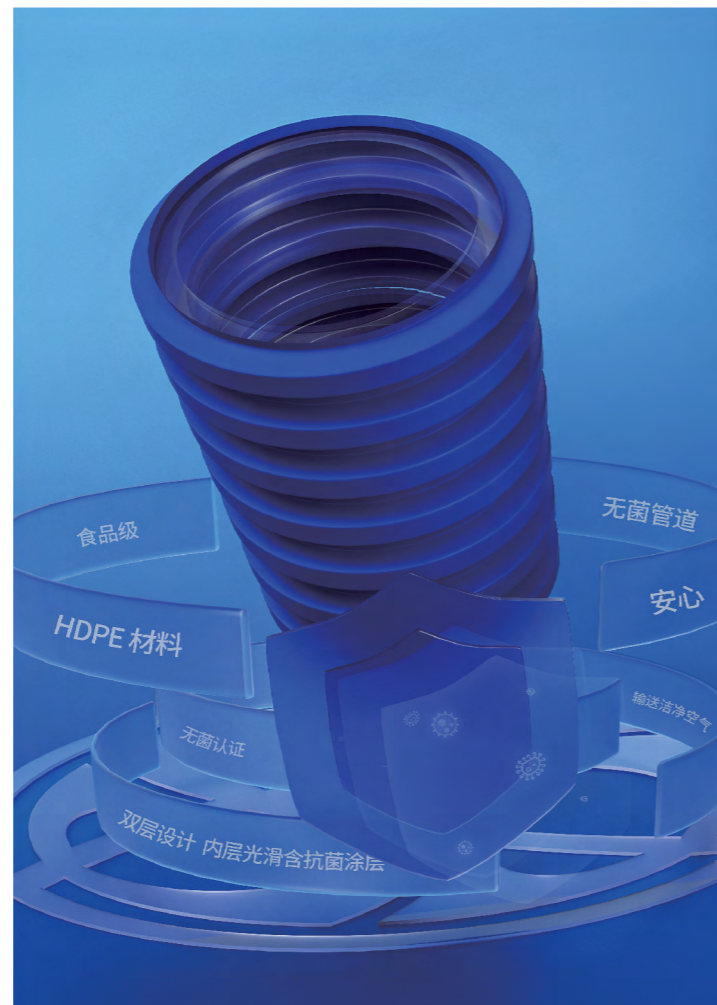


### 03 - 系统

新料, 更有料  
更健康的布鲁管道系统

BLAUFAST布鲁管道系统进行了全面升级  
管道与连接件均采用环保全新料制成,  
管道通过权威实验室抗菌、抗菌耐久性、  
防霉、耐候性和无污染物等多项严格环保检测。

布鲁管道由 HDPE 材料制成, 食品级无菌管道,  
高效地输送洁净空气。管道双层设计, 内层光滑  
含抗菌涂层。



全新布克圆管, 采用高端  
热塑弹性体材料, 高韧性满足  
高品质通风需求。

FLESH AIR  
BLAUFAST



## 04 - 五大核心优势

### ADVANTAGE



#### 全新料

主管道布克圆管、布鲁管、连接件均采用原生新料制成。风接触的地方，均是新料。



#### 量身定制

布鲁管道系统是为博乐新风系统量身定制，与新风配合更密切，系统安装更标准化。



#### 无胶安装

延续了BlauFast布鲁管道系统的无胶安装工艺，全程卡扣式、喉箍式连接，不用一滴胶水。



#### 高效通风

采用双叶蝶阀可细致调节风量；连接渐变设计，减少风阻；管道内壁平整，有效提升系统通风效率。



#### 环保无菌

圆管采用HDPE食品级材料，内壁有抗菌涂层，不易残留灰尘滋生细菌；全系统卡扣式安装，无需胶水密封。

## 05 - 配件

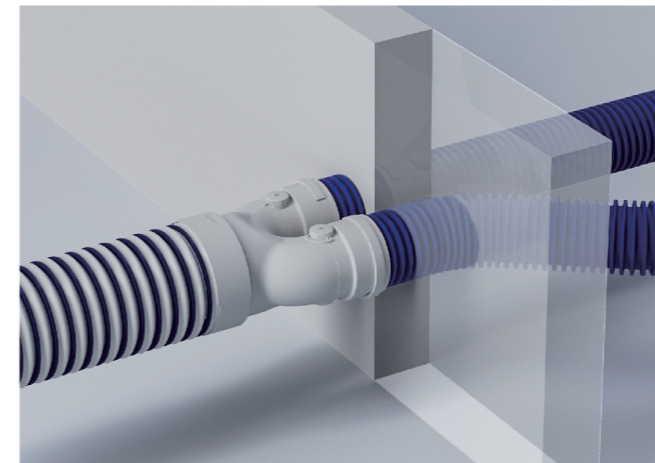
### 全新升级配件

新研发多种配件，应对主机安装端的复杂环境，提高安装便利性，解决多种场景安装难题。

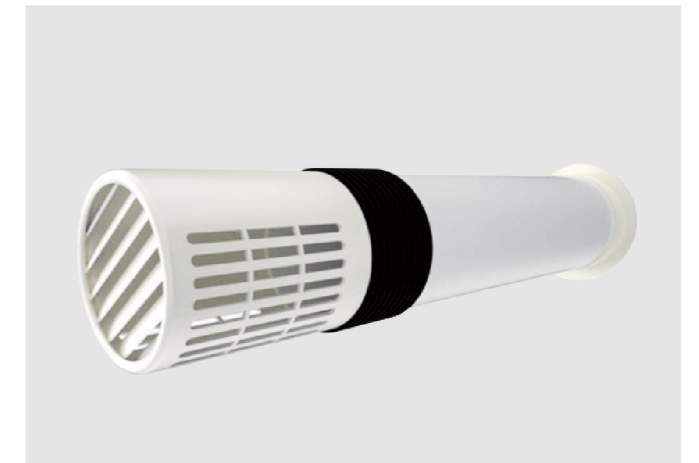


多种管道连接 >

穿梁  
V



连接室外风帽  
V



### 适配多种尺寸



法兰变径  
BlauFast RF 150-110 C



法兰变径  
BlauFast RF 125-110 C



法兰变径  
BlauFast RF 125-150 C

## 全新布克圆管

全新布克圆管，采用了行业的高端热塑性弹性体材料（TPV），制作过程中使用了无缝热熔缠绕工艺，大大提高了管道气密性。风冷与水冷技术相结合造就了布克管的柔韧，回弹效率极高。同时布克管具有抗菌性能、超强的耐候性以及-40°C~70°C的耐高低温性，配合博乐的无胶式连接安装工艺，满足家庭舒适、高品质的通风需求。



## 布鲁管道

布鲁管道由 HDPE 材料制成，食品级无菌管道高效地输送洁净空气。管道双层设计，内层光滑含抗菌涂层。进口蓝色管道与国产红色管道相结合，满足更多需求。



布鲁管道	产地	材料	性能
蓝色	进口	HDPE	REACH、HY、抗菌、抗菌耐久、防霉、抗静电、耐候性能
红色 蓝色 (BlauFast RK 110/40 C)	国产	HDPE	抗菌、抗菌耐久、防霉、抗静电、耐候性能

## 风口连接件

全新升级风口连接件，让风的噪音更低；多种尺寸，满足更多场景需求。



## 风量调节阀

双叶蝶阀设计，阀门调节角度多，风量变化更细致让风均匀输送到每个空间，不再为风量发愁。旋钮可手动或使用螺丝刀调节，更省力。



## 06 - 安装

### 安装需谨慎

新研发多种配件，应对主机安装端的复杂环境，提高安装便利性，解决多种场景安装难题



01-梁上打大孔 ❌



02-管道材质差 ❌



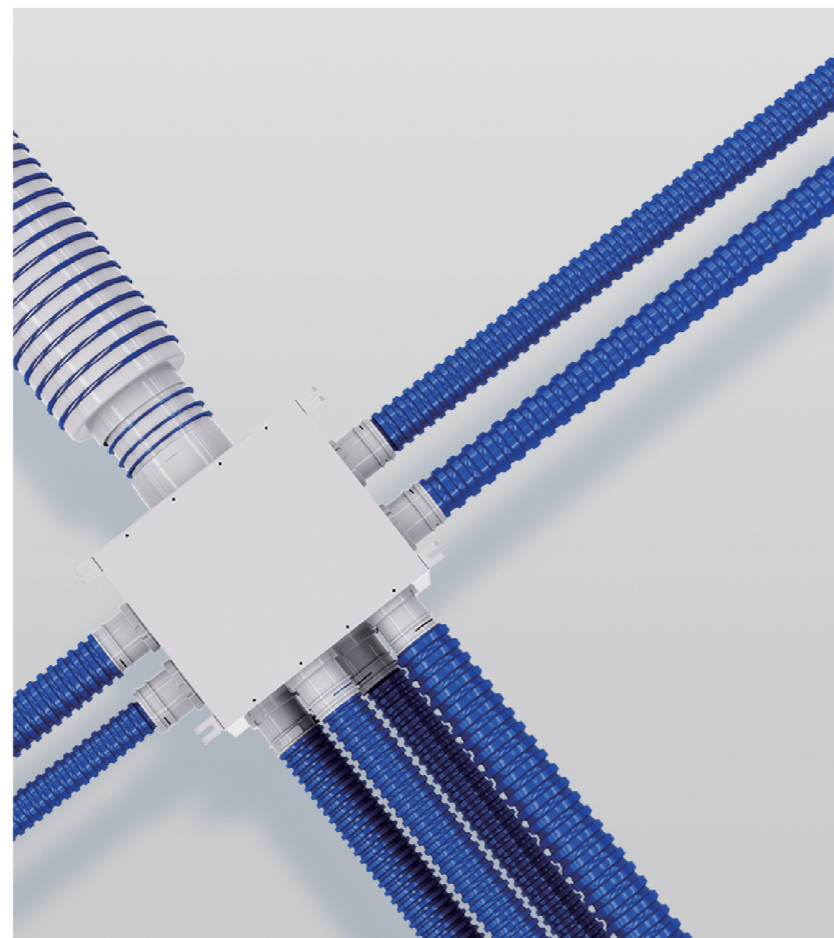
03-胶水二次污染 ❌



04-粉尘堆积 ❌

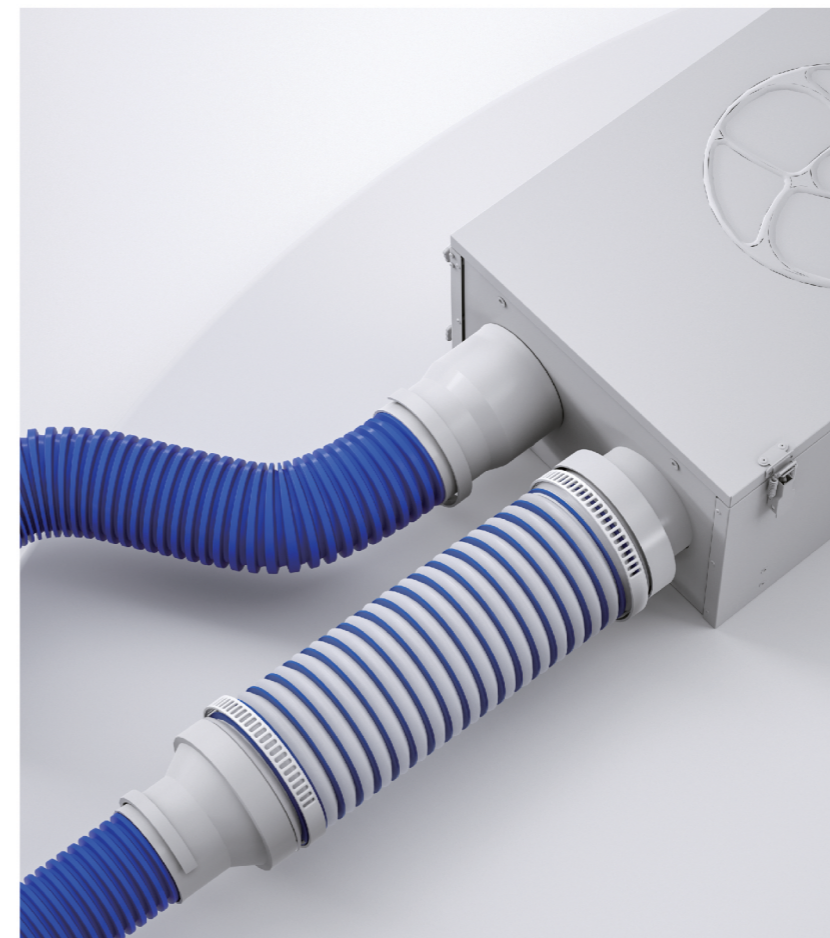
### 星型设计安装

管道星型布置，不仅节省安装空间，为全屋新风提供了更灵活的设计方案，更能减少管道风损。



### 无胶安装

主机与布克管采用喉箍连接或使用变径配件，管道与管道之间使用卡扣与密封圈连接，全程无需一滴胶水。





### 卡环连接

管道与配件采用直插式卡环连接，无需拆下卡环直接承插，不用担心安装中卡环丢失，安装更便利。

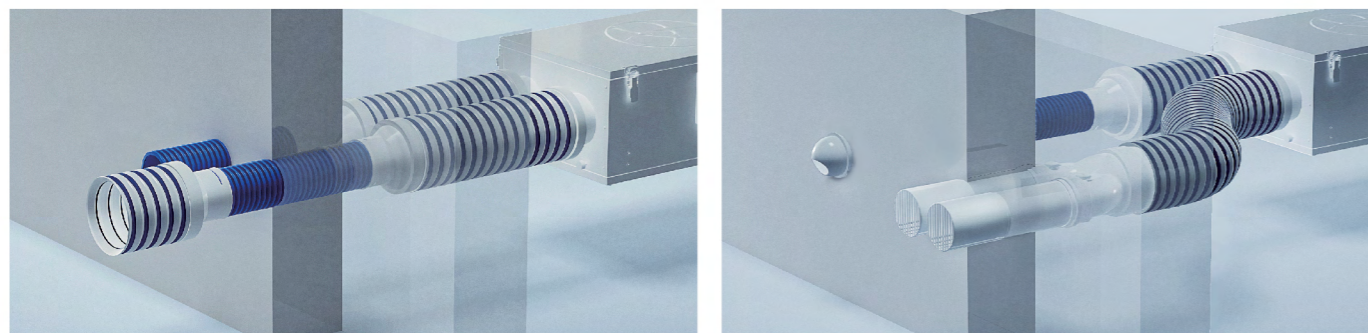
### 专业清洗

输送新风的管道在长期的使用过程中，会有少量的粉尘累积在管道壁面上。管道清洗势必要进行。布鲁管道可通过专业清洗设备进行清洗，保养更简便。



### 穿墙过梁方案

多种三通变径，适应更多安装场景，穿墙过梁有更多解决方案，让取风不再困难。



管道内窥镜



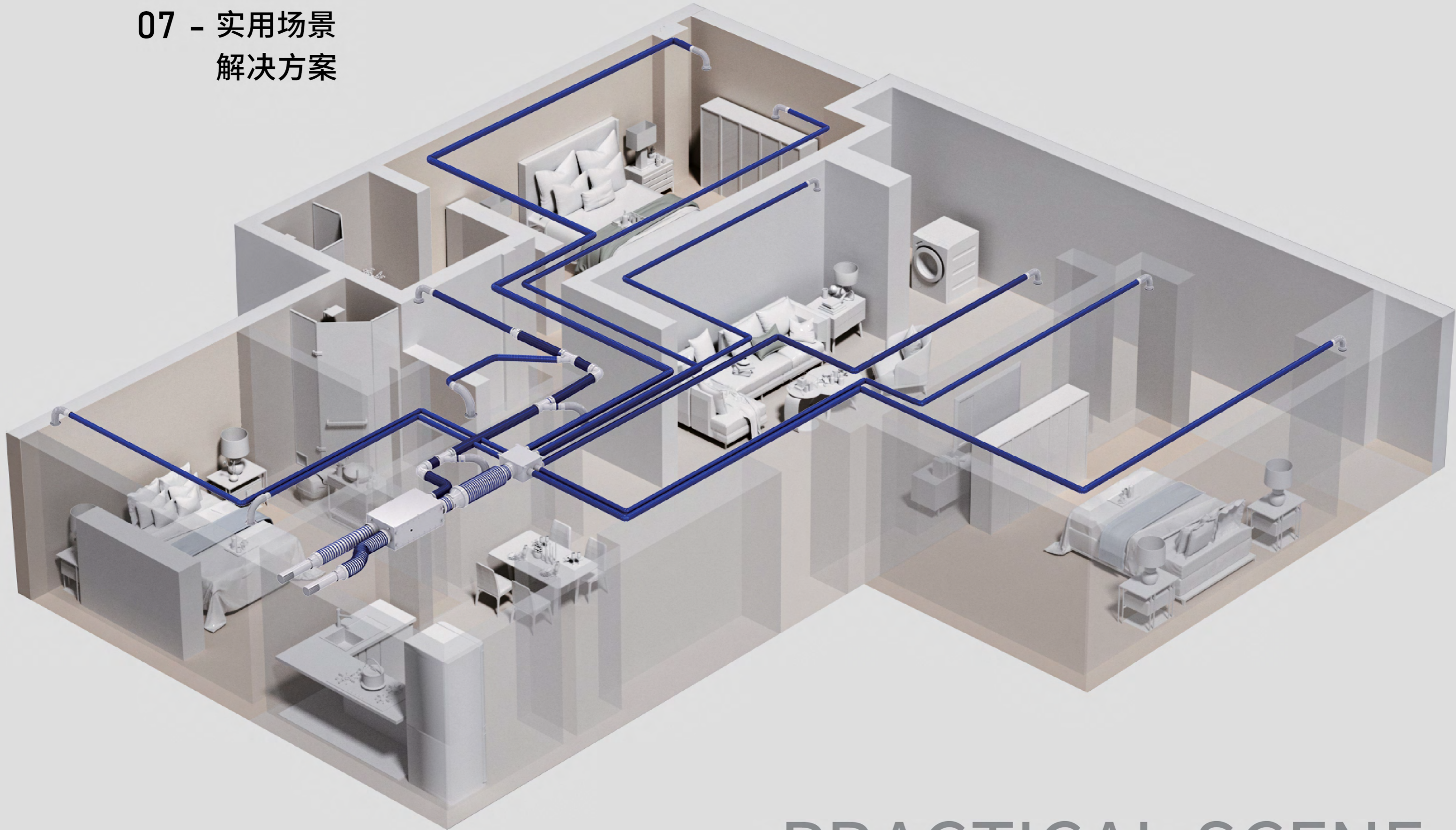
M5电动旋轴清洗刷



Mini手动清洗设备



## 07 - 实用场景 解决方案



# PRACTICAL SCENE

# 08 - 检测报告

## 1) HY检测报告

德国HY卫生标准认证是由德国一家成立于1901年的研究所完成的检测，一家专门致力于环境卫生和病毒学的研究机构，在欧洲同等领域的最大、最现代化的机构。

## 2) 欧盟REACH认证环保材料

REACH法规是欧盟对进入其市场的所有化学品进行预防性管理的法规，未纳入该管理系统的产品不能在欧盟市场上销售。

## 3) 抗菌性能

抗菌测试报告号: WJ20214217

## 4) 抗菌持久性能

抗菌持久测试报告号: WJ20214218

## 5) 抗静电性能

## 6) RoHS无污染物检测

RoHS检测报告号: WTF21H11131452C-1

## 7) 防霉性能

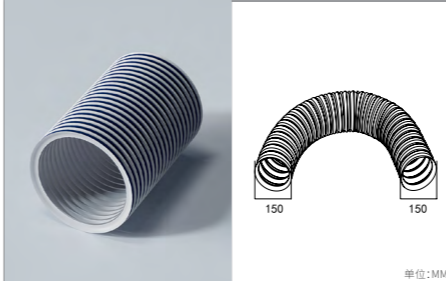
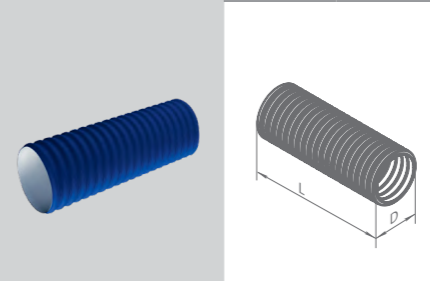
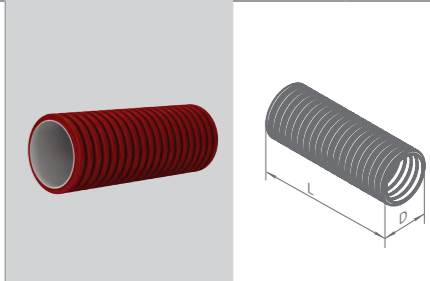
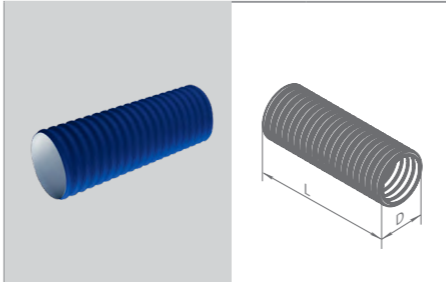
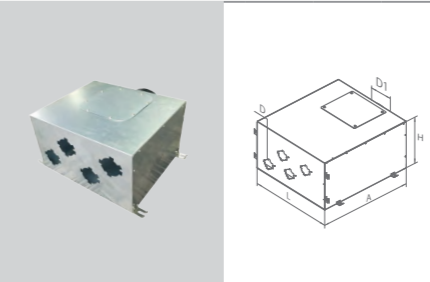
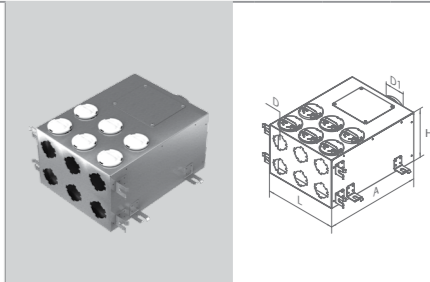
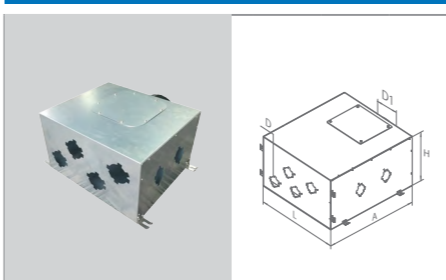
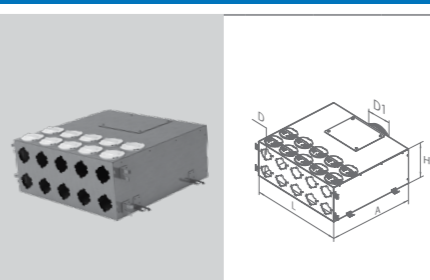
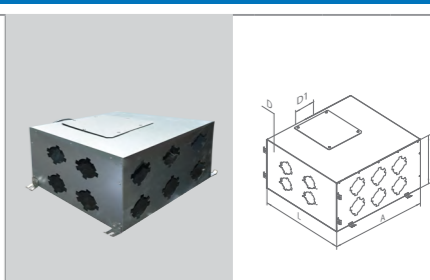
防霉测试报告号: WJ20214216

## 8) 耐候性能

由博乐实验室测试  
(高低温循环测试-40°C到70°C)



# 09 - 管道与配件型号参数

通风管道																	
 <p><b>布克圆管</b> BlauFast RBK 150/3 C</p>				 <p><b>布鲁圆管</b></p>				 <p><b>国产布鲁管道</b></p>									
				型号	最大弯曲半径 [mm]	D [mm]	L [m]					型号	最大弯曲半径 [mm]	D [mm]	L [m]		
				BlauFast RK 63/50	130	63	50					BlauFast RK 63/50C	130	63	50		
				BlauFast RK 75/50	150	75	50					BlauFast RK 75/50C	150	75	50		
												BlauFast RK 110/40 01 C	/	110	40		
通风管道								分风箱									
 <p><b>国产布鲁管道</b></p>				 <p><b>一分四分风箱</b></p>				 <p><b>一分六分风箱</b></p>									
型号	D [mm]	L [m]				型号	D [mm]	D1 [mm]	L [mm]	A [mm]	H [mm]	型号	D [mm]	D1 [mm]	L [mm]	A [mm]	H [mm]
BlauFast RK 125/3.5 C	125	3.5				BlauFast SR 125/63*4C	55	125	350	300	200	BlauFast SR 125/63x6 02	54.5	124	300	400	202
BlauFast RK 110/40 C	110	40				BlauFast SR 125/63*4C	67	125	350	300	200	BlauFast SR 125/75x6 02	67	124	300	400	202
分风箱																	
 <p><b>一分八分风箱</b></p>				 <p><b>一分十分风箱</b></p>				 <p><b>一分十四分风箱</b></p>									
型号	D [mm]	D1 [mm]	L [mm]	A [mm]	H [mm]	型号	D [mm]	D1 [mm]	L [mm]	A [mm]	H [mm]	型号	D [mm]	D1 [mm]	L [mm]	A [mm]	H [mm]
BlauFast SR 150/63*8C	54.5	150	350	300	200	BlauFast SR 160/63*10 01	54.5	159	500	500	202	BlauFast SR 150/63*14C	54.5	150	300	350	200
BlauFast SR 150/75*8C	67	150	350	300	200	BlauFast SR 160/75*10 01	67	159	500	500	202	BlauFast SR 150/75*14C	67	150	300	350	

# 09 - 管道与配件型号参数

分风箱配件										
圆管分风箱堵头			圆管分风箱连接件			圆管风量调节阀				
型号	D [mm]	L [mm]	型号	D [mm]	D1 [mm]	L [mm]	型号	D1 [mm]	A [mm]	
BlauFast RSP 63	84	29	BlauFast RKF 63	74	54	77	BlauFast RD 63	50	14	
BlauFast RSP 75	96	29	BlauFast RKF 75	86	66	77	BlauFast RD 75	62	14	
分风箱配件										
卡环			圆管防尘盖			圆管堵头				
型号	D [mm]	L [mm]	型号	D [mm]	D1 [mm]	L [mm]	型号	D [mm]	D1 [mm]	L [mm]
BlauFast RS 63	68	13	BlauFast RKP 63	51.4	63	20	BlauFast RD 63	69	80	30
BlauFast RS 75	84	13	BlauFast RKP 75	63.2	75	20	BlauFast RD 75	77	95	32
管道配件										
圆管直接			圆管密封圈			圆管变径				
型号	D [mm]	L [mm]	型号	D [mm]						
BlauFast RM 63	70	95	BlauFast RL 63	67						
BlauFast RM 75	79	95	BlauFast RL 75	79						
			BlauFast RL 110 C	112						

# 09 - 管道与配件型号参数

管道配件					
圆管变径 BlauFast RE 150-110 C		圆管变径 BlauFast RE 110-75 C		圆管变径 BlauFast RE 75-63 C	
管道配件					
法兰变径 BlauFast RF 150-110 C		法兰变径 BlauFast RF 125-110 C		法兰变径 BlauFast RF 125-150 C	
管道配件					
圆管弯头 BlauFast RB 110 C		圆管直接 BlauFast RM 110 C		Y型三通(带阀) BlauFast RYT 150/110*2 C	
管道配件					
Y型三通(带阀) BlauFast RYT 110/75*2 C		斜三通(带阀) BlauFast RXT 110/110/110 C		斜三通(带阀) BlauFast RXT 110/110/75 C	

# 09 - 管道与配件型号参数

管道配件										
风口连接件 BlauFast RPZ 75/80 C			风口连接件 BlauFast RPZ 75/100 C			风口连接件 BlauFast RPZ 110/100 C				
管道配件			安装辅材							
风口连接件			圆管管卡			圆管管卡				
型号	D [mm]	D1 [mm]	L [mm]	型号	D [mm]	L [mm]	型号	D [mm]	L [mm]	
BlauFast RPZ 63/80-1 C	92	63	690	BlauFast RPC 75 C	77	40	BlauFast RPC 63 C	63	40	
				BlauFast RPC 110 C	112	40				
				BlauFast RPC 150 C	162	40				
安装辅材			风口							
消音管			室内风口			室内风口				
型号	D [mm]	D1 [mm]	L [mm]	L1 [mm]	重量 [kg]	型号	D [mm]	B [mm]	L [mm]	A [mm]
SDF 125/600	124	270	600	55	2.0	VPR 80	80	90	18	132
SDF 160/600	159	270	600	55	2.1	VPR 100	100	90	28	148
SDF 200/900	199	320	900	55	3.9					

# 09 - 管道与配件型号参数

风口												
室内风口			室内风口			室外风口						
型号	D [mm]	L [mm]	型号	D [mm]	L [mm]	型号	a [mm]	b [mm]	l [mm]	L1 [mm]	L2 [mm]	D [mm]
VPS 80 C	124	88	VPE 80 C (无可调节阀门)	124	88	Decor 185x185/150 H	186	142	15	50	101	150
风口						EPP管道						
室内风口			室内风口			EPP风管						
型号	D [mm]	L [mm]	型号	内径 [mm]	外径 [mm]	长度 [mm]						
VPU 80 C	78	143	VPU 100 C	95	164	DN150*1000	150	195	1000			
						DN125*1000	125	150	1000			
EPP管道												
EPP弯头			EPP直接			EPP三通						
型号	内径 [mm]	外径 [mm]	型号	内径 [mm]	外径 [mm]	型号	内径 [mm]	外径 [mm]				
DN150	150	180	DN150	180	213	DN150	180	213				
DN125	125	150	DN125	150	173	DN125	150	173				



微 信 公 众 号

Blauberg Group AG

Aidenbachstr. 52, 81379 München, Germany

**德国博乐通风集团 中国代表处**

咨询电话:400-825-0508

公司网址:[www.blauberg.cn](http://www.blauberg.cn)

版本号:302010025-2304

---

· 最终解释权归blauberg所有 ·

---

本宣传资料所涉图文仅供参考

其中具体机器、配件组合等以最终与博乐授权经销商签订合同为准

所宣传技术参数及数据出于博乐实验室及国家级实验室